

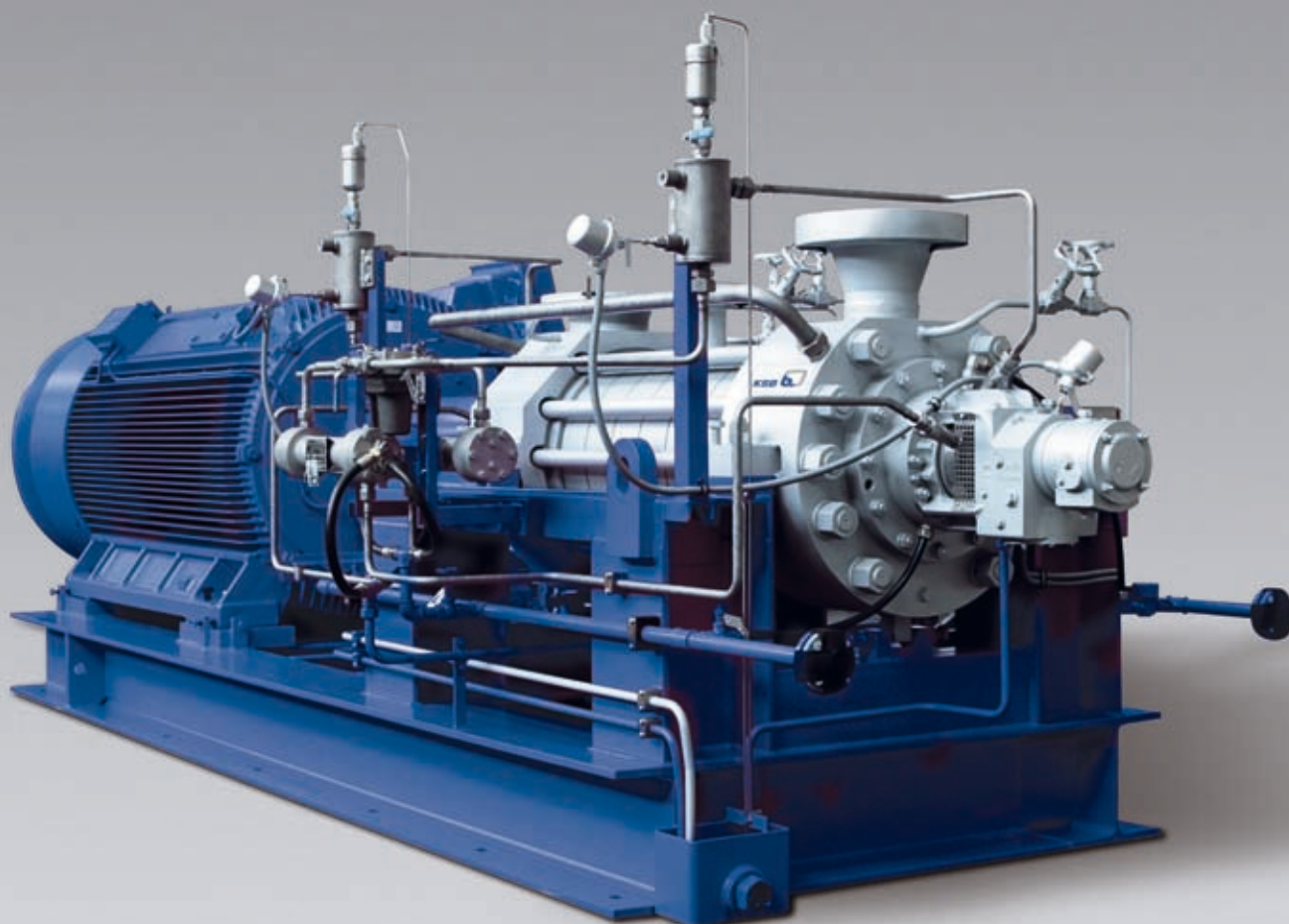
HGC – горизонтальный многоступенчатый насос высокого давления секционного типа

Промышленность Водоснабжение Сточные воды Энергетика Оборудование зданий Горно-шахтное хозяйство

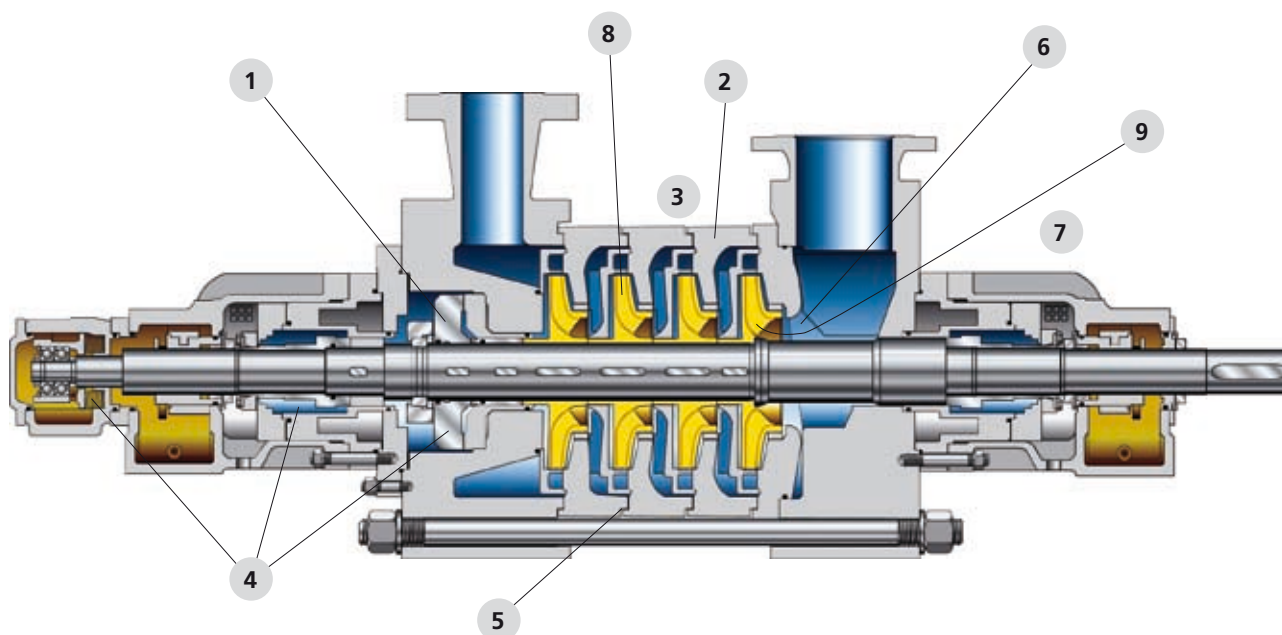
Области применения

- Перекачивание питательной воды котлов и конденсата на электростанциях и в промышленных установках
- Генерирование воды под давлением для установок гидросбива

Дополнительная информация на сайте: www.ksb.com/produkte



HGC – горизонтальный многоступенчатый насос высокого давления секционного типа



Высокая надежность в эксплуатации

- 1 Компенсация осевых усилий при помощи разгрузочного диска
- 2 Подгонка корпусов насосов по линии изгиба вала

Промотбор

- 3 Отбор одного или нескольких частичных потоков питательной воды для дальнейшего применения на электростанциях

Удобный в обслуживании

- 4 Простое техническое обслуживание быстроизнашивающихся узлов (подшипники, уплотнения, система разгрузки)
- 5 Металлическое уплотнение секций (металл-по металлу)

Длительный срок службы

- 6 Предотвращение кавитационного износа насоса благодаря оптимизации потока на входе

Сокращение энергозатрат

- 7 Не требуется прогрев насоса
- 8 Возможны комбинации более, чем 100 вариантов рабочего колеса/направляющего аппарата с наивысшим КПД

Снижение инвестиционных издержек

- 9 В качестве опции имеется вариант с двумя потоками на входе (бустерный насос не требуется)

Материал

Всасывающий корпус	Углеродистая сталь
Напорный корпус	Хромистая сталь
Секции	Хромистая сталь
Рабочее колесо/ Направляющий аппарат	Хромистая сталь
Вал	Термически улучшенная сталь

Технические характеристики

Подача	до 1.450 м ³ /ч
Напор	до 4.200 м
Рабочее давление	до 420 бар
Температура	до 200°C
Частота вращения	до 7.000 об/мин